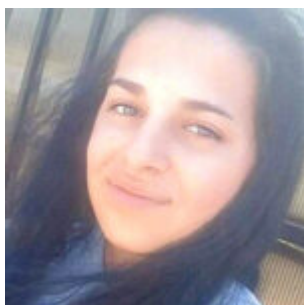


0 tânără din Lipnița a DISPĂRUT de la domiciliu. Ați văzut-o?

17 ianuarie 2025 16:09



***Polițiști din cadrul Secției 1
Poliție Rurală Băneasa – Postul de
Poliție Lipnița au fost sesizați cu
privire la plecarea voluntară a
unei tinere, Elena Chirea.***

În noaptea de 15/ 16 ianuarie a.c., aceasta a plecat, în mod voluntar, de la adresa de domiciliu, din satul Lipnița, județul Constanța, fără a reveni până în prezent.

Elena Chirea are aproximativ 1,70 m înălțime, 60-65 de kilograme, păr brunet, față ovală, ochi căprui, constituție athletică.

Nu se cunosc articolele vestimentare pe care tânăra le purta la data plecării.

Cetățenii care pot furniza orice informații în legătură cu această persoană sunt rugați să contacteze numărul unic pentru apeluri de urgență 112 sau Dispeceratul I.P.J. Constanța, tel. 0241.611.364.