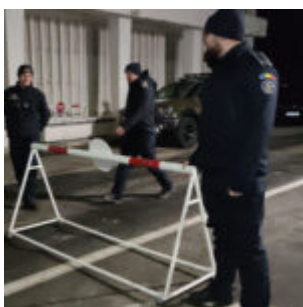


(FOTO/VIDEO) Imagini INEDITE de azi noapte, din PTF Vama Veche: România a intrat, oficial, în Schengen

1 ianuarie 2025 10:58



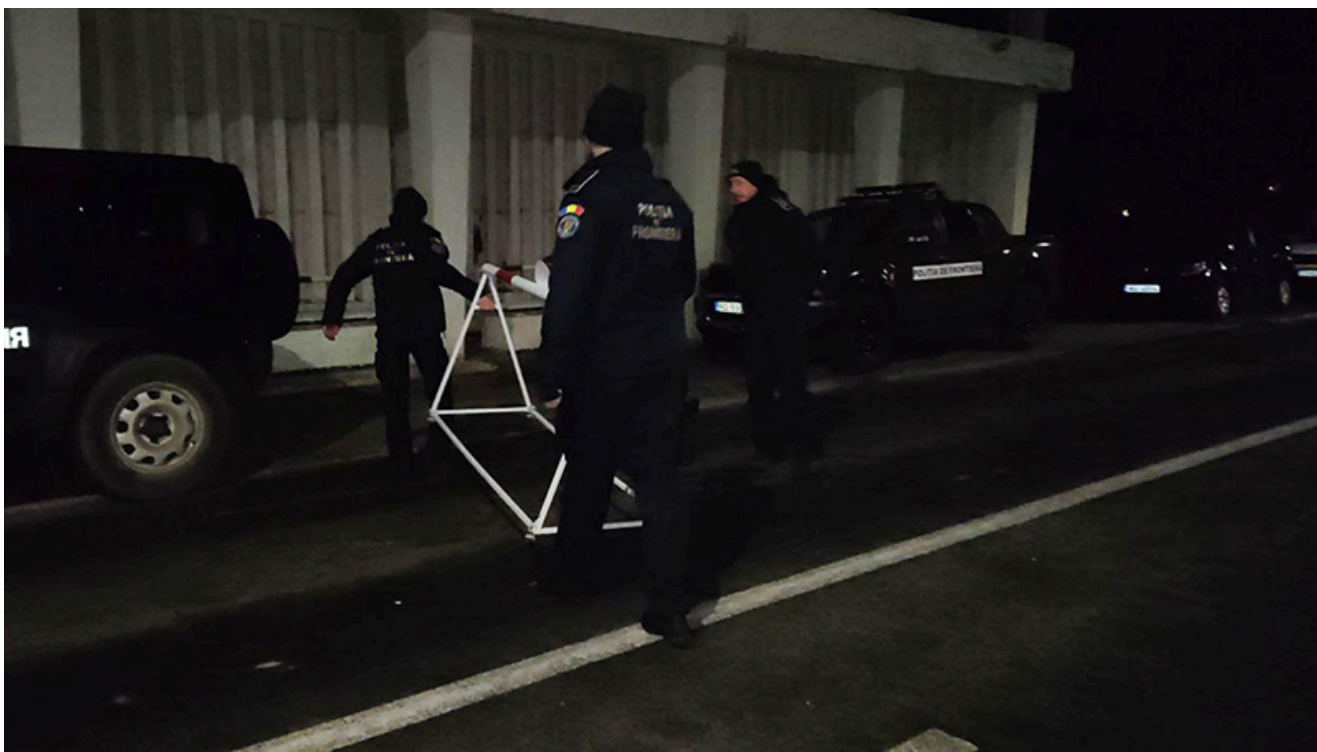
În prezența polițiștilor de frontieră din România și Bulgaria, la miezul nopții, lucrătorii din PTF Vama Veche au înlăturat bariera ce despărțea granițele dintre cele două țări.

România a intrat, astfel, pe 1 ianuarie 2025, în spațiul Schengen.

La eveniment au fost prezenți comisar șef de poliție Alexandru Oae, directorul Gărzii de Coastă, viceprimarul cu atribuții de primar al comunei Limanu, Mihai Feodorof și subprefectul județului, Șenol Ali.

„De astăzi facem parte din această familie a 29 de state, din care 25 ale Uniunii Europene. Colegii mei vor înlătura bariera dintre cele două state. Timp de șase luni trecerea dintre

România și Bulgaria se va efectua tot prin punctele de frontieră, dar numai cu controale tematice”, a spus comisar șef de poliție Alexandru Oae.



PTF Vama Veche, intrarea în Schengen



PTF Vama Veche, intrarea în Schengen



PTF Vama Veche, intrarea în Schengen



PTF Vama Veche, intrarea în Schengen



PTF Vama Veche, intrarea în Schengen



PTF Vama Veche, intrarea în Schengen



PTF Vama Veche, intrarea în Schengen



PTF Vama Veche, intrarea în Schengen



PTF Vama Veche, intrarea în Schengen