

# **Ceață densă în sudul litoralului: Vizibilitatea este de sub 50 de metri**

28 ianuarie 2025 8:56



***La această oră, se circulă în condiții de ceață pe multe artere rutiere din sudul litoralului.***

Vizibilitatea în trafic este de sub 200 metri și izolat sub 50 metri.

„Reduceți considerabil viteza dacă rulați pe un carosabil umed sau alunecos, folosiți în mod corespunzător sistemele de iluminare, măriți distanța între autovehicule, evitând depășirile riscante când vizibilitatea este diminuată!

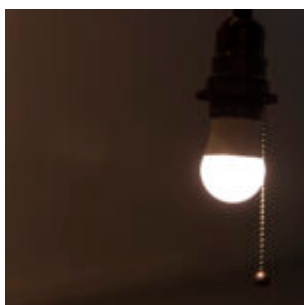
Pietonilor le recomandăm să-și sporească atenția și să traverseze doar prin locuri marcate și semnalizate corespunzător și după ce sunt siguri că intenția lor a fost observată de conducătorul auto. Este recomandat să evite, pe cât posibil, folosirea părții carosabile noaptea și în condiții de vizibilitate redusă”, transmite Centrul Infotrafic din cadrul Poliției Române.



---

# Astăzi și mâine se sistează furnizarea energiei electrice la Vama Veche, Tuzla și Eforie

28 ianuarie 2025 8:56



## **Rețele Electrice România anunță *sistarea energiei electrice în sudul litoralului.***

Vama Veche, cu strazile: Falezei, Ion Creanga si Tudor Vladimirescu – întrerupere parțială

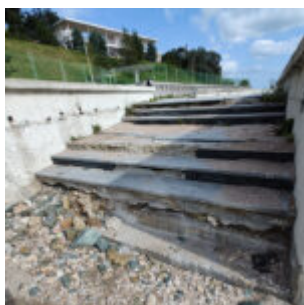
Eforie Sud, Eforie Sud, cu strazile Mihai Viteazu si Mihai Eminescu – întrerupere totală

Mâine, 18 decembrie, se va sista energia electrică la Tuzla, pe străzile: Aviatorilor, Cerbului, Recoltei, Biruinței – parțial, Labirint, Inului, Noua, Câmpului, Mihail Kogalniceanu, Viilor, Grindului – parțial, Drumul Costinești, Cișmelei, Brigadierului și Școala Generală – întrerupere totală.

---

## **(FOTO) Plajele din sudul litoralului, grav afectate de ploile din ultima vreme**

28 ianuarie 2025 8:56



***Plajele din sudul litoralului au fost grav afectate de ploile din ultima vreme. Torenții au distrus atât zonele de nisip, dar și căile de acces spre plajă.***



Plaje afectate de inundații



Plaje afectate de inundații



Plaje afectate de inundații



Plaje afectate de inundații



Plaje afectate de inundații





Plaje afectate de inundații



Plaje afectate de inundații