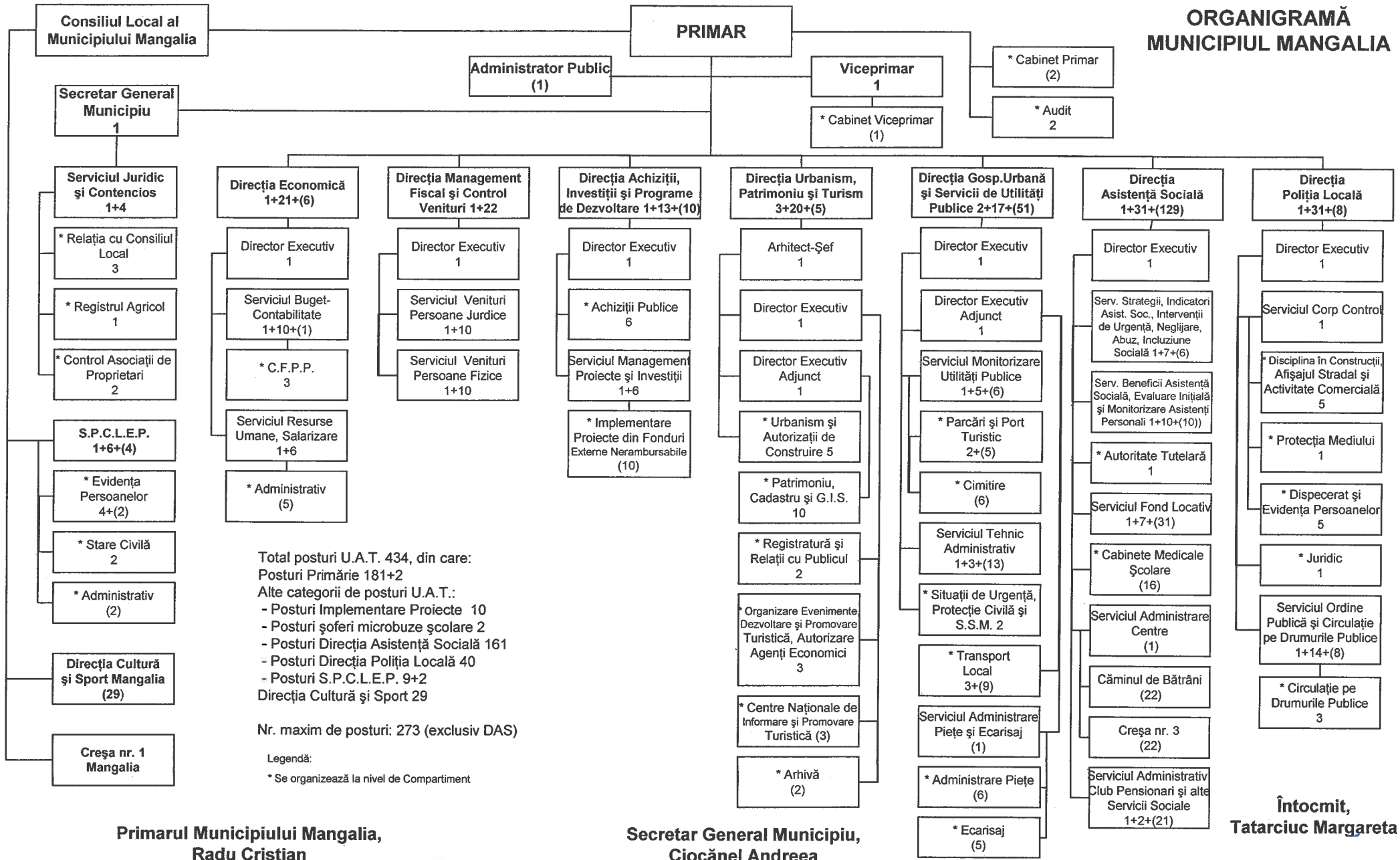


ORGANIGRAMĂ MUNICIPIUL MANGALIA



Total posturi U.A.T. 434, din care:
 Posturi Primărie 181+2
 Alte categorii de posturi U.A.T.:
 - Posturi Implementare Proiecte 10
 - Posturi șoferi microbuze școlare 2
 - Posturi Direcția Asistență Socială 161
 - Posturi Direcția Poliția Locală 40
 - Posturi S.P.C.L.E.P. 9+2
 Direcția Cultură și Sport 29

Nr. maxim de posturi: 273 (exclusiv DAS)

Legendă:
 * Se organizează la nivel de Compartiment

**Primarul Municipiului Mangalia,
Radu Cristian**

**Secretar General Municipiu,
Ciocănel Andreea**

**Întocmit,
Tatarciuc Margareta**

**STAT DE FUNCȚII
APARATUL DE SPECIALITATE AL PRIMARULUI MUNICIPIULUI MANGALIA**

| Nr. crt. | Numele și prenumele/ vacant, temporar vacant | Structura | Funcția de demnitate publică | Funcția publică | | Clasa | Grad profesional | Nivelul studiilor | Funcția contractuală | | Treaptă / grad profesional | Nivelul studiilor |
|--|--|-----------|------------------------------|-------------------|-------------|-------|------------------|-------------------|----------------------|-------------|----------------------------|-------------------|
| | | | | de conducere | de execuție | | | | de conducere | de execuție | | |
| DEMNITARI | | | | | | | | | | | | |
| 1 | Ocupat | | Primar | | | | | S | | | | |
| 2 | Ocupat | | Viceprimar | | | | | S | | | | |
| ADMINISTRĂTOR PUBLIC | | | | | | | | | | | | |
| 3 | Ocupat | | | | | | | | Administrator public | | | S |
| SECRETAR GENERAL MUNICIPIU | | | | | | | | | | | | |
| 4 | Ocupat | | Secretar general municipiu | | | I | II | S | | | | |
| COMPARTIMENTUL CABINET PRIMAR | | | | | | | | | | | | |
| 5 | Ocupat | | | | | | | | Consilier | II | | S |
| 6 | Ocupat | | | | | | | | Secretar | | | M,G |
| COMPARTIMENTUL CABINET VICEPRIMAR | | | | | | | | | | | | |
| 7 | Vacant | | | | | | | | Consilier | IA | | S |
| COMPARTIMENTUL AUDIT | | | | | | | | | | | | |
| 8 | Ocupat | | | Auditor | | I | Superior | S | | | | |
| 9 | Ocupat | | | Auditor | | I | Superior | S | | | | |
| SERVICIUL JURIDIC ȘI CONTENCIOS | | | | | | | | | | | | |
| 10 | Ocupat | | Șef serviciu | | | I | II | S | | | | |
| 11 | Ocupat | | | Consilier juridic | | I | Superior | S | | | | |
| 12 | Ocupat | | | Consilier juridic | | I | Asistent | S | | | | |
| 13 | Ocupat | | | Consilier | | I | Superior | S | | | | |
| 14 | Ocupat | | | Consilier | | I | Superior | S | | | | |
| COMPARTIMENTUL RELAȚIA CU CONSILIUL LOCAL | | | | | | | | | | | | |
| 15 | Ocupat | | | Consilier | | I | Superior | S | | | | |
| 16 | Ocupat | | | Consilier | | I | Superior | S | | | | |
| 17 | Ocupat | | | Consilier | | I | Asistent | S | | | | |
| COMPARTIMENTUL REGISTRUL AGRICOL | | | | | | | | | | | | |
| 18 | Ocupat | | | Consilier | | I | Superior | S | | | | |
| COMPARTIMENTUL CONTROL ASOCIAȚII DE PROPRIETARI | | | | | | | | | | | | |
| 19 | Ocupat | | | Consilier juridic | | I | Superior | S | | | | |
| 20 | Ocupat | | | Consilier | | I | Superior | S | | | | |
| DIRECȚIA ECONOMICĂ | | | | | | | | | | | | |
| 21 | Temporar ocupat | | Director executiv | | | I | II | S | | | | |
| SERVICIUL BUGET, CONTABILITATE | | | | | | | | | | | | |
| 22 | Temporar vacant | | Șef serviciu | | | I | II | S | | | | |
| 23 | Ocupat | | | Consilier | | I | Superior | S | | | | |
| 24 | Ocupat | | | Consilier | | I | Superior | S | | | | |

| | | | | | | | | | | | |
|--|-----------------|--|-------------------|-----------|-----|-----------|---|--|----------------------|----|-----|
| 25 | Ocupat | | | Consilier | I | Superior | S | | | | |
| 26 | Temporar vacant | | | Consilier | I | Superior | S | | | | |
| 27 | Ocupat | | | Consilier | I | Principal | S | | | | |
| 28 | Temporar vacant | | | Consilier | I | Principal | S | | | | |
| 29 | Ocupat | | | Consilier | I | Asistent | S | | | | |
| 30 | Ocupat | | | Consilier | I | Asistent | S | | | | |
| 31 | Ocupat | | | Consilier | I | Asistent | S | | | | |
| 32 | Ocupat | | | Referent | III | Superior | M | | | | |
| 33 | Ocupat | | | | | | | | Administrator | I | M |
| COMPARTIMENTUL C.F.P.P. | | | | | | | | | | | |
| 34 | Ocupat | | | Consilier | I | Superior | S | | | | |
| 35 | Ocupat | | | Consilier | I | Superior | S | | | | |
| 36 | Ocupat | | | Consilier | I | Superior | S | | | | |
| SERVICIUL RESURSE UMANE, SALARIZARE | | | | | | | | | | | |
| 37 | Ocupat | | Şef serviciu | | I | II | S | | | | |
| 38 | Ocupat | | | Consilier | I | Superior | S | | | | |
| 39 | Ocupat | | | Consilier | I | Superior | S | | | | |
| 40 | Ocupat | | | Consilier | I | Superior | S | | | | |
| 41 | Ocupat | | | Consilier | I | Superior | S | | | | |
| 42 | Ocupat | | | Consilier | I | Superior | S | | | | |
| 43 | Ocupat | | | Consilier | I | Superior | S | | | | |
| COMPARTIMENTUL ADMINISTRATIV | | | | | | | | | | | |
| 44 | Ocupat | | | | | | | | Muncitor necalificat | I | G,M |
| 45 | Ocupat | | | | | | | | Muncitor necalificat | I | G,M |
| 46 | Ocupat | | | | | | | | Muncitor necalificat | I | G,M |
| 47 | Ocupat | | | | | | | | Muncitor necalificat | II | G,M |
| 48 | Ocupat | | | | | | | | Muncitor necalificat | II | G,M |
| DIRECTIA MANAGEMENT FISCAL SI CONTROL VENITURI | | | | | | | | | | | |
| 49 | Ocupat | | Director executiv | | I | II | S | | | | |
| SERVICIUL VENITURI PERSOANE JURIDICE | | | | | | | | | | | |
| 50 | Ocupat | | Şef serviciu | | I | II | S | | | | |
| 51 | Ocupat | | | Consilier | I | Superior | S | | | | |
| 52 | Ocupat | | | Consilier | I | Superior | S | | | | |
| 53 | Ocupat | | | Consilier | I | Superior | S | | | | |
| 54 | Ocupat | | | Consilier | I | Superior | S | | | | |
| 55 | Ocupat | | | Consilier | I | Superior | S | | | | |
| 56 | Ocupat | | | Consilier | I | Superior | S | | | | |
| 57 | Ocupat | | | Inspector | I | Superior | S | | | | |
| 58 | Temporar vacant | | | Consilier | I | Superior | S | | | | |
| 59 | Temporar vacant | | | Consilier | I | Superior | S | | | | |
| 60 | Ocupat | | | Consilier | I | Principal | S | | | | |
| SERVICIUL VENITURI PERSOANE FIZICE | | | | | | | | | | | |
| 61 | Ocupat | | Şef serviciu | | I | II | S | | | | |
| 62 | Ocupat | | | Consilier | I | Superior | S | | | | |
| 63 | Ocupat | | | Consilier | I | Superior | S | | | | |
| 64 | Ocupat | | | Consilier | I | Superior | S | | | | |

| | | | | | | | | | | |
|--|-----------------|--|--|-----------------------------|---|-----------|---|---------------------------|----|---|
| 65 | Ocupat | | | Consilier | I | Superior | S | | | |
| 66 | Ocupat | | | Consilier | I | Principal | S | | | |
| 67 | Ocupat | | | Consilier | I | Principal | S | | | |
| 68 | Ocupat | | | Consilier | I | Principal | S | | | |
| 69 | Ocupat | | | Consilier | I | Principal | S | | | |
| 70 | Ocupat | | | Consilier | I | Asistent | S | | | |
| 71 | Ocupat | | | Consilier | I | Asistent | S | | | |
| DIRECȚIA ACHIZIȚII, INVESTIȚII ȘI PROGRAME DE DEZVOLTARE | | | | | | | | | | |
| 72 | Ocupat | | | Director executiv | I | II | S | | | |
| COMPARTIMENTUL ACHIZIȚII PUBLICE | | | | | | | | | | |
| 73 | Ocupat | | | Consilier achiziții publice | I | Superior | S | | | |
| 74 | Ocupat | | | Consilier achiziții publice | I | Superior | S | | | |
| 75 | Ocupat | | | Consilier achiziții publice | I | Superior | S | | | |
| 76 | Ocupat | | | Consilier achiziții publice | I | Superior | S | | | |
| 77 | Ocupat | | | Consilier achiziții publice | I | Principal | S | | | |
| 78 | Ocupat | | | Consilier | I | Superior | S | | | |
| SERVICIUL MANAGEMENT PROIECTE ȘI INVESTIȚII | | | | | | | | | | |
| 79 | Ocupat | | | Șef serviciu | I | II | S | | | |
| 80 | Ocupat | | | Consilier | I | Superior | S | | | |
| 81 | Ocupat | | | Consilier | I | Superior | S | | | |
| 82 | Ocupat | | | Consilier | I | Superior | S | | | |
| 83 | Ocupat | | | Consilier | I | Superior | S | | | |
| 84 | Ocupat | | | Consilier | I | Asistent | S | | | |
| 85 | Temporar vacant | | | Consilier | I | Asistent | S | | | |
| COMPARTIMENTUL IMPLEMENTARE PROIECTE DIN FONDURI EXTERNE NERAMBURSABILE | | | | | | | | | | |
| 86 | Vacant | | | | | | | Inspector de specialitate | IA | S |
| 87 | Vacant | | | | | | | Inspector de specialitate | IA | S |
| 88 | Vacant | | | | | | | Inspector de specialitate | IA | S |
| 89 | Vacant | | | | | | | Inspector de specialitate | IA | S |
| 90 | Vacant | | | | | | | Inspector de specialitate | IA | S |
| 91 | Vacant | | | | | | | Inspector de specialitate | IA | S |
| 92 | Vacant | | | | | | | Inspector de specialitate | IA | S |
| 93 | Vacant | | | | | | | Inspector de specialitate | IA | S |
| 94 | Vacant | | | | | | | Inspector de specialitate | IA | S |
| 95 | Vacant | | | | | | | Inspector de specialitate | IA | S |
| DIRECȚIA URBANISM, PATRIMONIU ȘI TURISM | | | | | | | | | | |
| 96 | Vacant | | | Arhitect-șef | I | II | S | | | |
| 97 | Ocupat | | | Director executiv | I | II | S | | | |
| 98 | Ocupat | | | Director executiv adjunct | I | II | S | | | |
| COMPARTIMENTUL URBANISM ȘI AUTORIZAȚII DE CONSTRUIRE | | | | | | | | | | |
| 99 | Ocupat | | | Consilier | I | Superior | S | | | |
| 100 | Ocupat | | | Consilier | I | Superior | S | | | |
| 101 | Ocupat | | | Consilier | I | Principal | S | | | |

| | | | | | | | | | | |
|--|-----------------|--|--|---------------------------|-----|-----------|---|--|----------------------------|--------|
| 102 | Ocupat | | | Consilier | I | Principal | S | | | |
| 103 | Ocupat | | | Consilier | I | Asistent | S | | | |
| COMPARTIMENTUL PATRIMONIU, CADASTRU ŞI G.I.S. | | | | | | | | | | |
| 104 | Ocupat | | | Consilier | I | Superior | S | | | |
| 105 | Ocupat | | | Consilier | I | Superior | S | | | |
| 106 | Ocupat | | | Consilier | I | Superior | S | | | |
| 107 | Ocupat | | | Consilier | I | Superior | S | | | |
| 108 | Ocupat | | | Consilier | I | Superior | S | | | |
| 109 | Ocupat | | | Consilier | I | Superior | S | | | |
| 110 | Ocupat | | | Consilier | I | Superior | S | | | |
| 111 | Ocupat | | | Consilier | I | Superior | S | | | |
| 112 | Ocupat | | | Consilier | I | Principal | S | | | |
| 113 | Temporar vacant | | | Consilier | I | Asistent | S | | | |
| COMPARTIMENTUL REGISTRATURA ŞI RELAȚII CU PUBLICUL | | | | | | | | | | |
| 114 | Ocupat | | | Consilier | I | Superior | S | | | |
| 115 | Ocupat | | | Referent | III | Superior | M | | | |
| COMPARTIMENTUL ORGANIZARE EVENIMENTE, DEZVOLTARE ŞI PROMOVARE TURISTICA, AUTORIZARE AGENȚI ECONOMICI | | | | | | | | | | |
| 116 | Ocupat | | | Consilier | I | Superior | S | | | |
| 117 | Ocupat | | | Consilier | I | Asistent | S | | | |
| 118 | Ocupat | | | Consilier | I | Asistent | S | | | |
| COMPARTIMENTUL CENTRE NAȚIONALE DE INFORMARE ŞI PROMOVARE TURISTICA | | | | | | | | | | |
| 119 | Temporar vacant | | | | | | | | Consilier (director CNIPT) | I S |
| 120 | Vacant | | | | | | | | Consilier (director CNIPT) | I S |
| 121 | Vacant | | | | | | | | Consilier (director CNIPT) | IA S |
| COMPARTIMENTUL ARHIVĂ | | | | | | | | | | |
| 122 | Ocupat | | | | | | | | Arhivar | IA M |
| 123 | Ocupat | | | | | | | | Arhivar | IA M |
| DIRECȚIA GOSPODARIRE URBANA ŞI SERVICII DE UTILITAȚI PUBLICE | | | | | | | | | | |
| 124 | Ocupat | | | Director executiv | I | II | S | | | |
| 125 | Temporar vacant | | | Director executiv adjunct | I | II | S | | | |
| SERVICIUL MONITORIZARE UTILITAȚI PUBLICE | | | | | | | | | | |
| 126 | Ocupat | | | Şef serviciu | I | II | S | | | |
| 127 | Ocupat | | | Consilier | I | Superior | S | | | |
| 128 | Temporar vacant | | | Consilier | I | Superior | S | | | |
| 129 | Ocupat | | | Consilier | I | Asistent | S | | | |
| 130 | Ocupat | | | Referent | III | Superior | M | | | |
| 131 | Ocupat | | | Referent | III | Superior | M | | | |
| 132 | Ocupat | | | | | | | | Referent | I M |
| 133 | Ocupat | | | | | | | | Referent | IA M |
| 134 | Ocupat | | | | | | | | Magaziner | |
| 135 | Ocupat | | | | | | | | Muncitor necalificat | II |
| 136 | Ocupat | | | | | | | | Muncitor necalificat | II |
| 137 | Ocupat | | | | | | | | Muncitor necalificat | II G,M |
| COMPARTIMENTUL PARCĂRI ŞI PORT TURISTIC | | | | | | | | | | |
| 138 | Ocupat | | | Consilier | I | Superior | S | | | |
| 139 | Ocupat | | | Consilier | I | Superior | S | | | |

| | | | | | | | | | | | | | |
|--|--------|--|--|--------------------------|--|-----|-----------|-----|--|--|------------------------------|----|-----|
| 140 | Ocupat | | | | | | | | | | Inspector de specialitate | II | S |
| 141 | Ocupat | | | | | | | | | | Administrator | I | M |
| 142 | Ocupat | | | | | | | | | | Șofer | I | M |
| 143 | Ocupat | | | | | | | | | | Șofer | II | G,M |
| 144 | Ocupat | | | | | | | | | | Șofer | I | G,M |
| COMPARTIMENTUL CIMITIRE | | | | | | | | | | | | | |
| 145 | Ocupat | | | | | | | | | | Administrator | I | M |
| 146 | Ocupat | | | | | | | | | | Administrator | I | M |
| 147 | Ocupat | | | | | | | | | | Muncitor necalificat | I | G,M |
| 148 | Ocupat | | | | | | | | | | Muncitor necalificat | I | G,M |
| 149 | Ocupat | | | | | | | | | | Muncitor necalificat | II | G,M |
| 150 | Ocupat | | | | | | | | | | Muncitor necalificat | II | |
| SERVICIUL TEHNIC ADMINISTRATIV | | | | | | | | | | | | | |
| 151 | Ocupat | | | Șef serviciu | | I | II | S | | | | | |
| 152 | Ocupat | | | Consilier | | I | Superior | S | | | | | |
| 153 | Ocupat | | | Consilier | | I | Principal | S | | | | | |
| 154 | Ocupat | | | Referent | | III | Superior | M | | | | | |
| 155 | Ocupat | | | | | | | | | | Referent | IA | M |
| 156 | Ocupat | | | | | | | | | | Referent | I | M |
| 157 | Ocupat | | | | | | | | | | Referent | IA | M |
| 158 | Ocupat | | | | | | | | | | Muncitor calificat (tâmplar) | I | G,M |
| 159 | Ocupat | | | | | | | | | | Muncitor calificat (lăcătuș) | I | G,M |
| 160 | Ocupat | | | | | | | | | | Muncitor calificat | I | G,M |
| 161 | Ocupat | | | | | | | | | | Muncitor calificat | I | G,M |
| 162 | Ocupat | | | | | | | | | | Muncitor calificat (lăcătuș) | IV | G,M |
| 163 | Ocupat | | | | | | | | | | Muncitor calificat (tâmplar) | IV | G,M |
| 164 | Ocupat | | | | | | | | | | Muncitor calificat | IV | G,M |
| 165 | Ocupat | | | | | | | | | | Muncitor calificat | IV | G,M |
| 166 | Ocupat | | | | | | | | | | Muncitor calificat | IV | G,M |
| 167 | Ocupat | | | | | | | | | | Muncitor necalificat | II | G,M |
| COMPARTIMENTUL SITUAȚII DE URGENȚĂ, PROTECȚIE CIVILĂ ȘI S.S.M. | | | | | | | | | | | | | |
| 168 | Ocupat | | | Consilier | | I | Principal | S | | | | | |
| 169 | Ocupat | | | Referent de specialitate | | II | Superior | SSD | | | | | |
| COMPARTIMENTUL TRANSPORT LOCAL | | | | | | | | | | | | | |
| 170 | Ocupat | | | Consilier juridic | | I | Superior | S | | | | | |
| 171 | Ocupat | | | Consilier | | I | Principal | S | | | | | |
| 172 | Ocupat | | | Referent | | III | Superior | M | | | | | |
| 173 | Vacant | | | | | | | | | | Inspector de specialitate | II | S |
| 174 | Ocupat | | | | | | | | | | Referent | IA | M |
| 175 | Ocupat | | | | | | | | | | Șofer | I | G,M |
| 176 | Ocupat | | | | | | | | | | Șofer | I | G,M |
| 177 | Ocupat | | | | | | | | | | Șofer | I | G,M |
| 178 | Ocupat | | | | | | | | | | Șofer | I | G,M |
| 179 | Ocupat | | | | | | | | | | Șofer | II | G,M |
| 180 | Ocupat | | | | | | | | | | Șofer | II | G,M |
| 181 | Ocupat | | | | | | | | | | Șofer | II | G,M |

| | | | | | | | | | | | | | | |
|--|-----------------|--|--|--|--|--|--|--|--|--|---------------------------------|------------|-----------|---|
| SERVICIUL ADMINISTRARE PIEȚE ȘI ECARISAJ | | | | | | | | | | | | | | |
| 182 | Ocupat | | | | | | | | | | Șef serviciu | II | S | |
| COMPARTIMENTUL ADMINISTRARE PIEȚE | | | | | | | | | | | | | | |
| 183 | Ocupat | | | | | | | | | | Inspector | IA | SSD | |
| 184 | Ocupat | | | | | | | | | | Referent | IA | M | |
| 185 | Ocupat | | | | | | | | | | Muncitor calificat (instalator) | I | G,M | |
| 186 | Ocupat | | | | | | | | | | Muncitor necalificat | I | G,M | |
| 187 | Ocupat | | | | | | | | | | Muncitor necalificat | II | G,M | |
| 188 | Ocupat | | | | | | | | | | Muncitor necalificat | I | G,M | |
| COMPARTIMENTUL ECARISAJ | | | | | | | | | | | | | | |
| 189 | Ocupat | | | | | | | | | | Inspector de specialitate | I | S | |
| 190 | Ocupat | | | | | | | | | | Referent | IA | M | |
| 191 | Ocupat | | | | | | | | | | Muncitor necalificat | I | G,M | |
| 192 | Ocupat | | | | | | | | | | Muncitor necalificat | I | G,M | |
| 193 | Ocupat | | | | | | | | | | Muncitor necalificat | I | G,M | |
| DIRECȚIA ASISTENȚĂ SOCIALĂ | | | | | | | | | | | | | | |
| 194 | Ocupat | | | | | | | | | | Director Executiv | I | II | S |
| SERVICIUL STRATEGII, INDICATORI ASISTENȚĂ SOCIALĂ, INTERVENȚII DE URGENȚĂ, NEGLIJARE, ABUZ, INCLUZIUNE SOCIALĂ | | | | | | | | | | | | | | |
| 195 | Ocupat | | | | | | | | | | Șef serviciu | I | II | S |
| 196 | Ocupat | | | | | | | | | | Consilier | I | Superior | S |
| 197 | Ocupat | | | | | | | | | | Consilier | I | Principal | S |
| 198 | Ocupat | | | | | | | | | | Consilier | I | Principal | S |
| 199 | Ocupat | | | | | | | | | | Consilier | I | Asistent | S |
| 200 | Ocupat | | | | | | | | | | Consilier | I | Asistent | S |
| 201 | Ocupat | | | | | | | | | | Referent | III | Superior | M |
| 202 | Ocupat | | | | | | | | | | Referent | III | Superior | M |
| 203 | Ocupat | | | | | | | | | | Asistent social | Principal | S | |
| 204 | Ocupat | | | | | | | | | | Psiholog | Specialist | S | |
| 205 | Ocupat | | | | | | | | | | Psiholog | Practicant | S | |
| 206 | Ocupat | | | | | | | | | | Muncitor necalificat | I | G,M | |
| 207 | Ocupat | | | | | | | | | | Muncitor necalificat | II | | |
| 208 | Ocupat | | | | | | | | | | Muncitor necalificat | II | | |
| SERVICIUL BENEFICIILOR ASISTENȚĂ SOCIALĂ, EVALUARE ÎNȚĂLĂ ȘI MONITORIZARE ASISTENȚĂ PERSONALĂ | | | | | | | | | | | | | | |
| 209 | Ocupat | | | | | | | | | | Șef serviciu | I | II | S |
| 210 | Ocupat | | | | | | | | | | Consilier | I | Superior | S |
| 211 | Ocupat | | | | | | | | | | Consilier | I | Superior | S |
| 212 | Ocupat | | | | | | | | | | Consilier | I | Superior | S |
| 213 | Ocupat | | | | | | | | | | Consilier | I | Principal | S |
| 214 | Ocupat | | | | | | | | | | Consilier | I | Asistent | S |
| 215 | Ocupat | | | | | | | | | | Consilier | I | Asistent | S |
| 216 | Temporar vacant | | | | | | | | | | Consilier | I | Asistent | S |
| 217 | Ocupat | | | | | | | | | | Referent | III | Superior | M |
| 218 | Ocupat | | | | | | | | | | Referent | III | Superior | M |
| 219 | Ocupat | | | | | | | | | | Referent | III | Superior | M |
| 220 | Ocupat | | | | | | | | | | Muncitor necalificat | II | | |

| | | | | | | | | | | | | |
|------------------------------------|-----------------|--|--|--------------|-----------|-----|----------|---|--|----------------------|----|---|
| 221 | Ocupat | | | | | | | | | Muncitor necalificat | II | |
| 222 | Ocupat | | | | | | | | | Muncitor necalificat | II | |
| 223 | Ocupat | | | | | | | | | Muncitor necalificat | II | |
| 224 | Ocupat | | | | | | | | | Muncitor necalificat | II | |
| 225 | Ocupat | | | | | | | | | Muncitor necalificat | II | |
| 226 | Ocupat | | | | | | | | | Muncitor necalificat | II | |
| 227 | Ocupat | | | | | | | | | Muncitor necalificat | II | |
| 228 | Ocupat | | | | | | | | | Muncitor necalificat | II | |
| 229 | Ocupat | | | | | | | | | Muncitor necalificat | II | |
| COMPARTIMENTUL AUTORITATE TUTELARĂ | | | | | | | | | | | | |
| 230 | Ocupat | | | | Consilier | I | Superior | S | | | | |
| SERVICIUL FOND LOCATIV | | | | | | | | | | | | |
| 231 | Vacant | | | Şef serviciu | | I | II | S | | | | |
| 232 | Ocupat | | | Consilier | | I | Superior | S | | | | |
| 233 | Ocupat | | | Consilier | | I | Superior | S | | | | |
| 234 | Ocupat | | | Consilier | | I | Superior | S | | | | |
| 235 | Ocupat | | | Consilier | | I | Superior | S | | | | |
| 236 | Temporar vacant | | | Consilier | | I | Asistent | S | | | | |
| 237 | Ocupat | | | Consilier | | I | Asistent | S | | | | |
| 238 | Ocupat | | | Referent | | III | Superior | M | | | | |
| 239 | Ocupat | | | | | | | | | Referent | IA | M |
| 240 | Ocupat | | | | | | | | | Şofer | I | G |
| 241 | Ocupat | | | | | | | | | Muncitor necalificat | II | |
| 242 | Ocupat | | | | | | | | | Muncitor necalificat | II | |
| 243 | Ocupat | | | | | | | | | Muncitor necalificat | II | |
| 244 | Ocupat | | | | | | | | | Muncitor necalificat | II | |
| 245 | Ocupat | | | | | | | | | Muncitor necalificat | II | |
| 246 | Ocupat | | | | | | | | | Muncitor necalificat | II | |
| 247 | Ocupat | | | | | | | | | Muncitor necalificat | II | |
| 248 | Ocupat | | | | | | | | | Muncitor necalificat | II | |
| 249 | Ocupat | | | | | | | | | Muncitor necalificat | II | |
| 250 | Ocupat | | | | | | | | | Muncitor necalificat | II | |
| 251 | Ocupat | | | | | | | | | Muncitor necalificat | II | |
| 252 | Temporar vacant | | | | | | | | | Muncitor necalificat | II | |
| 253 | Ocupat | | | | | | | | | Muncitor necalificat | II | |
| 254 | Ocupat | | | | | | | | | Muncitor necalificat | II | |
| 255 | Ocupat | | | | | | | | | Muncitor necalificat | II | |
| 256 | Ocupat | | | | | | | | | Muncitor necalificat | II | |
| 257 | Ocupat | | | | | | | | | Muncitor necalificat | II | |
| 258 | Ocupat | | | | | | | | | Muncitor necalificat | II | |
| 259 | Ocupat | | | | | | | | | Muncitor necalificat | I | |
| 260 | Ocupat | | | | | | | | | Muncitor necalificat | II | |
| 261 | Ocupat | | | | | | | | | Muncitor necalificat | II | |
| 262 | Ocupat | | | | | | | | | Muncitor necalificat | II | |

| | | | | | | | | | | | | |
|--|--------|--|--|--|--|--|--|--|--|----------------------------|-----------|-----|
| 263 | Ocupat | | | | | | | | | Muncitor necalificat | II | |
| 264 | Ocupat | | | | | | | | | Muncitor necalificat | II | |
| 265 | Ocupat | | | | | | | | | Muncitor necalificat | II | |
| 266 | Ocupat | | | | | | | | | Muncitor necalificat | II | |
| 267 | Ocupat | | | | | | | | | Muncitor necalificat | II | |
| 268 | Ocupat | | | | | | | | | Muncitor necalificat | II | |
| 269 | Ocupat | | | | | | | | | Muncitor necalificat | II | |
| COMPARTIMENTUL CABINETE MEDICALE ȘCOLARE | | | | | | | | | | | | |
| 270 | Vacant | | | | | | | | | Medic dentist | | S |
| 271 | Ocupat | | | | | | | | | Asistent medical | Principal | PL |
| 272 | Ocupat | | | | | | | | | Asistent medical | | PL |
| 273 | Ocupat | | | | | | | | | Asistent medical | Principal | PL |
| 274 | Ocupat | | | | | | | | | Asistent medical | Principal | PL |
| 275 | Ocupat | | | | | | | | | Asistent medical | | PL |
| 276 | Ocupat | | | | | | | | | Asistent medical | Principal | PL |
| 277 | Ocupat | | | | | | | | | Asistent medical | | PL |
| 278 | Ocupat | | | | | | | | | Asistent medical | | PL |
| 279 | Ocupat | | | | | | | | | Asistent medical | Principal | PL |
| 280 | Ocupat | | | | | | | | | Asistent medical | | PL |
| 281 | Ocupat | | | | | | | | | Asistent medical | | PL |
| 282 | Ocupat | | | | | | | | | Asistent medical | | PL |
| 283 | Ocupat | | | | | | | | | Asistent medical | | PL |
| 284 | Ocupat | | | | | | | | | Asistent medical comunitar | | PL |
| 285 | Vacant | | | | | | | | | Mediator | | M |
| SERVICIUL ADMINISTRARE CENTRE | | | | | | | | | | | | |
| 286 | Ocupat | | | | | | | | | Șef serviciu | II | S |
| CĂMINUL DE BĂTRÂNI | | | | | | | | | | | | |
| 287 | Ocupat | | | | | | | | | Administrator | II | M |
| 288 | Ocupat | | | | | | | | | Asistent medical | | PL |
| 289 | Ocupat | | | | | | | | | Asistent medical | | PL |
| 290 | Vacant | | | | | | | | | Asistent medical | | PL |
| 291 | Ocupat | | | | | | | | | Asistent social | Principal | S |
| 292 | Vacant | | | | | | | | | Infirmier | | G,M |
| 293 | Vacant | | | | | | | | | Infirmier | | G,M |
| 294 | Ocupat | | | | | | | | | Infirmier | | G,M |
| 295 | Ocupat | | | | | | | | | Infirmier | | G,M |
| 296 | Ocupat | | | | | | | | | Infirmier | | G,M |
| 297 | Ocupat | | | | | | | | | Infirmier | | G,M |
| 298 | Vacant | | | | | | | | | Infirmier | | G |
| 299 | Vacant | | | | | | | | | Infirmier | | G,M |
| 300 | Ocupat | | | | | | | | | Infirmier | | G |
| 301 | Ocupat | | | | | | | | | Infirmier | | G |
| 302 | Ocupat | | | | | | | | | Bucătar | | G,M |
| 303 | Ocupat | | | | | | | | | Bucătar | | G,M |
| 304 | Vacant | | | | | | | | | Bucătar | | G,M |

| | | | | | | | | | | | | |
|---|-----------------|--|--|--------------|--|-----|----------|---|--|---------------------------|----|-----|
| 305 | Ocupat | | | | | | | | | Bucătar | | G |
| 306 | Ocupat | | | | | | | | | Bucătar | | G |
| 307 | Ocupat | | | | | | | | | Spălătoareasă | | G,M |
| 308 | Ocupat | | | | | | | | | Paznic | | M |
| CREȘA NR. 3 | | | | | | | | | | | | |
| 309 | Ocupat | | | | | | | | | Administrator | I | M |
| 310 | Temporar vacant | | | | | | | | | Asistent medical | | PL |
| 311 | Ocupat | | | | | | | | | Asistent medical | | PL |
| 312 | Ocupat | | | | | | | | | Asistent medical | | PL |
| 313 | Vacant | | | | | | | | | Asistent medical | | PL |
| 314 | Ocupat | | | | | | | | | Educator puericultor | | PL |
| 315 | Ocupat | | | | | | | | | Spălătoareasă | | G,M |
| 316 | Ocupat | | | | | | | | | Spălătoareasă | | G,M |
| 317 | Ocupat | | | | | | | | | Bucătar | | G,M |
| 318 | Ocupat | | | | | | | | | Bucătar | | G,M |
| 319 | Ocupat | | | | | | | | | Bucătar | | G,M |
| 320 | Ocupat | | | | | | | | | Infirmer | | G,M |
| 321 | Ocupat | | | | | | | | | Infirmer | | G,M |
| 322 | Temporar vacant | | | | | | | | | Infirmer | | G,M |
| 323 | Ocupat | | | | | | | | | Infirmer | | G,M |
| 324 | Ocupat | | | | | | | | | Infirmer | | G,M |
| 325 | Ocupat | | | | | | | | | Infirmer | | G,M |
| 326 | Ocupat | | | | | | | | | Infirmer | | G,M |
| 327 | Ocupat | | | | | | | | | Infirmer | | G,M |
| 328 | Ocupat | | | | | | | | | Infirmer | | G,M |
| 329 | Ocupat | | | | | | | | | Infirmer | | G,M |
| 330 | Ocupat | | | | | | | | | Paznic | | |
| SERVICIUL ADMINISTRATIV, CLUB PENSIONARI ȘI ALTE SERVICII SOCIALE | | | | | | | | | | | | |
| 331 | Vacant | | | Șef serviciu | | I | II | S | | | | |
| 332 | Ocupat | | | Consilier | | I | Superior | S | | | | |
| 333 | Ocupat | | | Referent | | III | Superior | M | | | | |
| 334 | Ocupat | | | | | | | | | Inspector de specialitate | IA | S |
| 335 | Ocupat | | | | | | | | | Muncitor calificat | I | G,M |
| 336 | Ocupat | | | | | | | | | Muncitor necalificat | I | |
| 337 | Ocupat | | | | | | | | | Muncitor necalificat | II | |
| 338 | Ocupat | | | | | | | | | Muncitor necalificat | II | |
| 339 | Ocupat | | | | | | | | | Muncitor necalificat | II | G,M |
| 340 | Ocupat | | | | | | | | | Muncitor necalificat | II | |
| 341 | Ocupat | | | | | | | | | Muncitor necalificat | II | |
| 342 | Ocupat | | | | | | | | | Muncitor necalificat | II | |
| 343 | Ocupat | | | | | | | | | Muncitor necalificat | II | |
| 344 | Ocupat | | | | | | | | | Muncitor necalificat | II | |
| 345 | Ocupat | | | | | | | | | Muncitor necalificat | II | |
| 346 | Ocupat | | | | | | | | | Muncitor necalificat | II | |
| 347 | Ocupat | | | | | | | | | Muncitor necalificat | II | |
| 348 | Ocupat | | | | | | | | | Muncitor necalificat | II | |

| | | | | | | | | | | | | |
|--|-----------------|--|--|-------------------|--|-----|-----------|---|--|----------------------|----|-----|
| 349 | Ocupat | | | | | | | | | Muncitor necalificat | II | |
| 350 | Ocupat | | | | | | | | | Muncitor necalificat | II | |
| 351 | Ocupat | | | | | | | | | Muncitor necalificat | II | |
| 352 | Ocupat | | | | | | | | | Muncitor necalificat | II | |
| 353 | Ocupat | | | | | | | | | Muncitor necalificat | II | |
| 354 | Ocupat | | | | | | | | | Muncitor necalificat | II | |
| DIRECȚIA POLIȚIA LOCALĂ | | | | | | | | | | | | |
| 355 | Ocupat | | | Director executiv | | I | II | S | | | | |
| SERVICIUL CORP CONTROL | | | | | | | | | | | | |
| 356 | Vacant | | | Șef serviciu | | I | II | S | | | | |
| COMPARTIMENTUL DISCIPLINA ÎN CONSTRUCȚII, AFIȘAJUL STRADAL ȘI ACTIVITATE COMERCIALĂ | | | | | | | | | | | | |
| 357 | Ocupat | | | Polițist local | | I | Superior | S | | | | |
| 358 | Vacant | | | Polițist local | | I | Principal | S | | | | |
| 359 | Ocupat | | | Polițist local | | I | Principal | S | | | | |
| 360 | Ocupat | | | Polițist local | | I | Asistent | S | | | | |
| 361 | Vacant | | | Polițist local | | I | Asistent | S | | | | |
| COMPARTIMENTUL PROTECȚIA MEDIULUI | | | | | | | | | | | | |
| 362 | Vacant | | | Polițist local | | I | Debutant | S | | | | |
| COMPARTIMENTUL DISPECERAT ȘI EVIDENȚA PERSOANELOR | | | | | | | | | | | | |
| 363 | Ocupat | | | Polițist local | | I | Superior | S | | | | |
| 364 | Vacant | | | Polițist local | | I | Superior | S | | | | |
| 365 | Ocupat | | | Polițist local | | I | Asistent | S | | | | |
| 366 | Ocupat | | | Polițist local | | I | Asistent | S | | | | |
| 367 | Ocupat | | | Polițist local | | I | Asistent | S | | | | |
| COMPARTIMENTUL JURIDIC | | | | | | | | | | | | |
| 368 | Ocupat | | | Consilier juridic | | I | Asistent | S | | | | |
| SERVICIUL ORDINE PUBLICĂ ȘI CIRCULAȚIE PE DRUMURILE PUBLICE | | | | | | | | | | | | |
| 369 | Vacant | | | Șef serviciu | | I | II | S | | | | |
| 370 | Ocupat | | | Polițist local | | I | Superior | S | | | | |
| 371 | Ocupat | | | Polițist local | | I | Superior | S | | | | |
| 372 | Ocupat | | | Polițist local | | I | Superior | S | | | | |
| 373 | Ocupat | | | Polițist local | | I | Superior | S | | | | |
| 374 | Ocupat | | | Polițist local | | I | Asistent | S | | | | |
| 375 | Ocupat | | | Polițist local | | I | Asistent | S | | | | |
| 376 | Ocupat | | | Polițist local | | III | Superior | M | | | | |
| 377 | Ocupat | | | Polițist local | | III | Superior | M | | | | |
| 378 | Vacant | | | Polițist local | | III | Superior | M | | | | |
| 379 | Ocupat | | | Polițist local | | III | Principal | M | | | | |
| 380 | Ocupat | | | Polițist local | | III | Asistent | M | | | | |
| 381 | Ocupat | | | Polițist local | | III | Asistent | M | | | | |
| 382 | Temporar vacant | | | Polițist local | | III | Asistent | M | | | | |
| 383 | Vacant | | | Polițist local | | III | Asistent | M | | | | |
| 384 | Ocupat | | | | | | | | | Guard | | G,M |
| 385 | Ocupat | | | | | | | | | Guard | | G,M |
| 386 | Ocupat | | | | | | | | | Guard | | G,M |
| 387 | Ocupat | | | | | | | | | Guard | | G,M |

| | | | | | | | | | | | | |
|--|--------|--|--|--|----------------|---|-----------|---|--|-------|--|-----|
| 388 | Ocupat | | | | | | | | | Guard | | G,M |
| 389 | Ocupat | | | | | | | | | Guard | | G,M |
| 390 | Ocupat | | | | | | | | | Guard | | G,M |
| 391 | Ocupat | | | | | | | | | Guard | | G,M |
| COMPARTIMENTUL CIRCULAȚIE PE DRUMURILE PUBLICE | | | | | | | | | | | | |
| 392 | Ocupat | | | | Polițist local | I | Superior | S | | | | |
| 393 | Ocupat | | | | Polițist local | I | Superior | S | | | | |
| 394 | Vacant | | | | Polițist local | I | Principal | S | | | | |

| | |
|--|------------|
| Nr. total funcții: | 394 |
| Funcții de demnitate publică: | 2 |
| Total funcții publice: | 179 |
| Funcții publice de conducere: | 25 |
| Funcții publice de execuție: | 154 |
| Total funcții contractuale: | 213 |
| Funcții contractuale de conducere: | 3 |
| Funcții contractuale de execuție: | 210 |
| Posturi exceptate conf. art. III alin. (2) din O.U.G. nr. 63/2010 | |
| Direcția Asistență Socială | 161 |
| Șoferi microbuze școlare | 2 |

PRIMAR,
RADU CRISTIAN

SECRETAR GENERAL MUNICIPIU,
CIOCĂNEL ANDREEA

Întocmit,
Tatarciuc Marzareta

**STAT DE FUNCȚII
SERVICIUL PUBLIC COMUNITAR LOCAL DE EVIDENȚĂ A PERSOANELOR**

| Nr. crt. | Numele și prenumele/ vacant, temporar vacant | Structura | Funcția publică | | Clasa | Gradul profesional | Nivelul studiilor | Funcția contractuală | | Treaptă/grad profesional | Nivelul studiilor |
|--|--|-----------|-----------------|-------------|-------|--------------------|-------------------|----------------------|----------|--------------------------|-------------------|
| | | | de conducere | de execuție | | | | de execuție | | | |
| 1 | Ocupat | | Şef serviciu | | | II | S | | | | |
| COMPARTIMENTUL EVIDENȚĂ PERSOANELOR | | | | | | | | | | | |
| 2 | Ocupat | | | Consilier | I | Superior | S | | | | |
| 3 | Ocupat | | | Consilier | I | Principal | S | | | | |
| 4 | Ocupat | | | Consilier | I | Asistent | S | | | | |
| 5 | Ocupat | | | | | | | Detășat | Referent | I | M |
| 6 | Ocupat | | | | | | | | Referent | I | M |
| COMPARTIMENTUL STARE CIVILĂ | | | | | | | | | | | |
| 7 | Ocupat | | | Consilier | I | Superior | S | | | | |
| 8 | Ocupat | | | Consilier | I | Superior | S | | | | |
| 9 | Ocupat | | | Consilier | I | Superior | S | | | | |
| COMPARTIMENTUL ADMINISTRATIV | | | | | | | | | | | |
| 10 | Ocupat | | | | | | | | Şofer | I | M |
| 11 | Ocupat | | | | | | | | M.N | II | |

| Număr posturi | Total |
|---------------------------------------|-----------|
| Nr. funcții publice de conducere : | 1 |
| Nr. funcții publice de execuție: | 6 |
| Nr. funcții contractuale de execuție: | 4 |
| Nr. total de funcții: | 11 |

**PRIMAR,
RADU CRISTIAN**

**SECRETAR GENERAL MUNICIPIU,
CIOCĂNEL ANDREEA**

Întocmit,
Tatarciuc Margareta